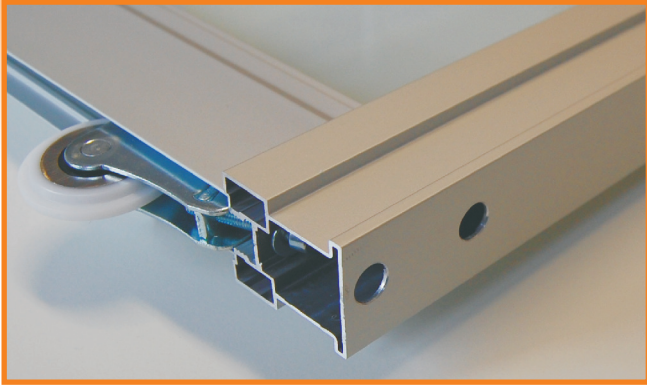


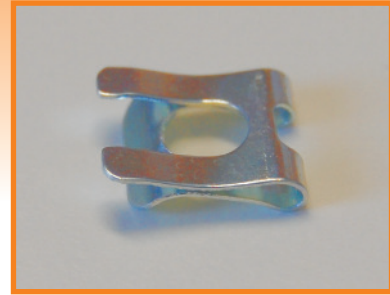
Montageanleitung

Befestigungsklammer für Bürstendichtung

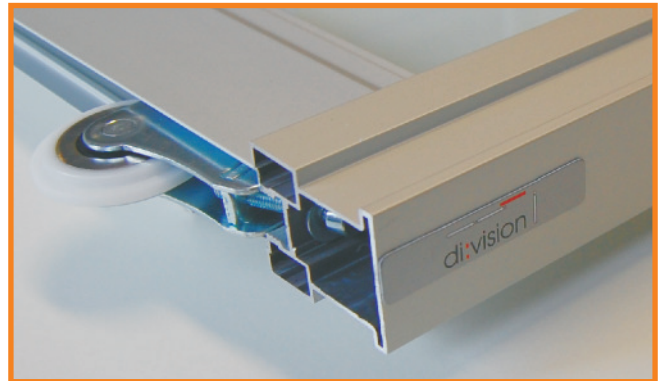


1

Nach dem Ausrichten der eingebauten Gleittür mittels der Einstellschraube ...

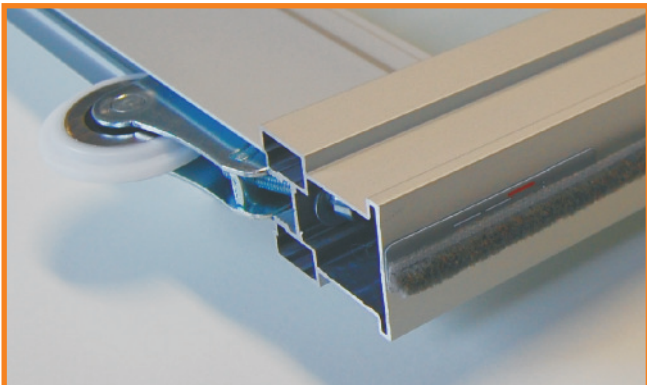


Befestigungsklammer (Abbildung)



2

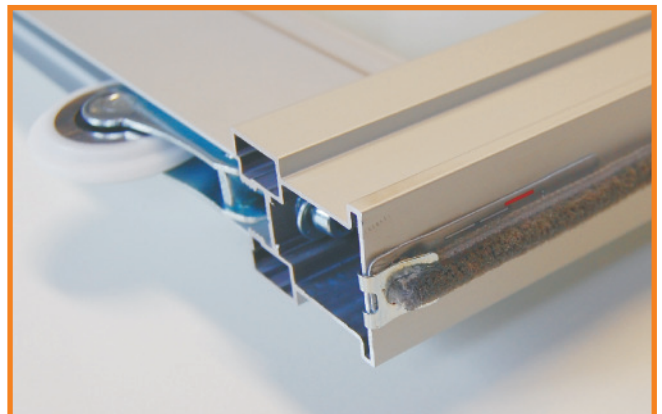
... bringen Sie die mitgelieferten, selbstklebenden Lochabdeckungen über den Bohrungen oben und unten am Griffprofil an.



3

Anschließend werden die mitgelieferten, 4 mm langen Bürstendichtungen auf der jeweiligen Wandseite, seitlich auf das Griffprofil aufgeklebt.

Schneiden Sie die Bürstendichtung etwa 6 mm kürzer als das Griffprofil lang ist und lassen Sie die Dichtung beim Aufkleben oben und unten etwa 3 mm vom Ende des Profils zurückspringen.



4

Schieben Sie jeweils eine Befestigungsklammer von oben und unten über Griffprofil und Bürstendichtung.