

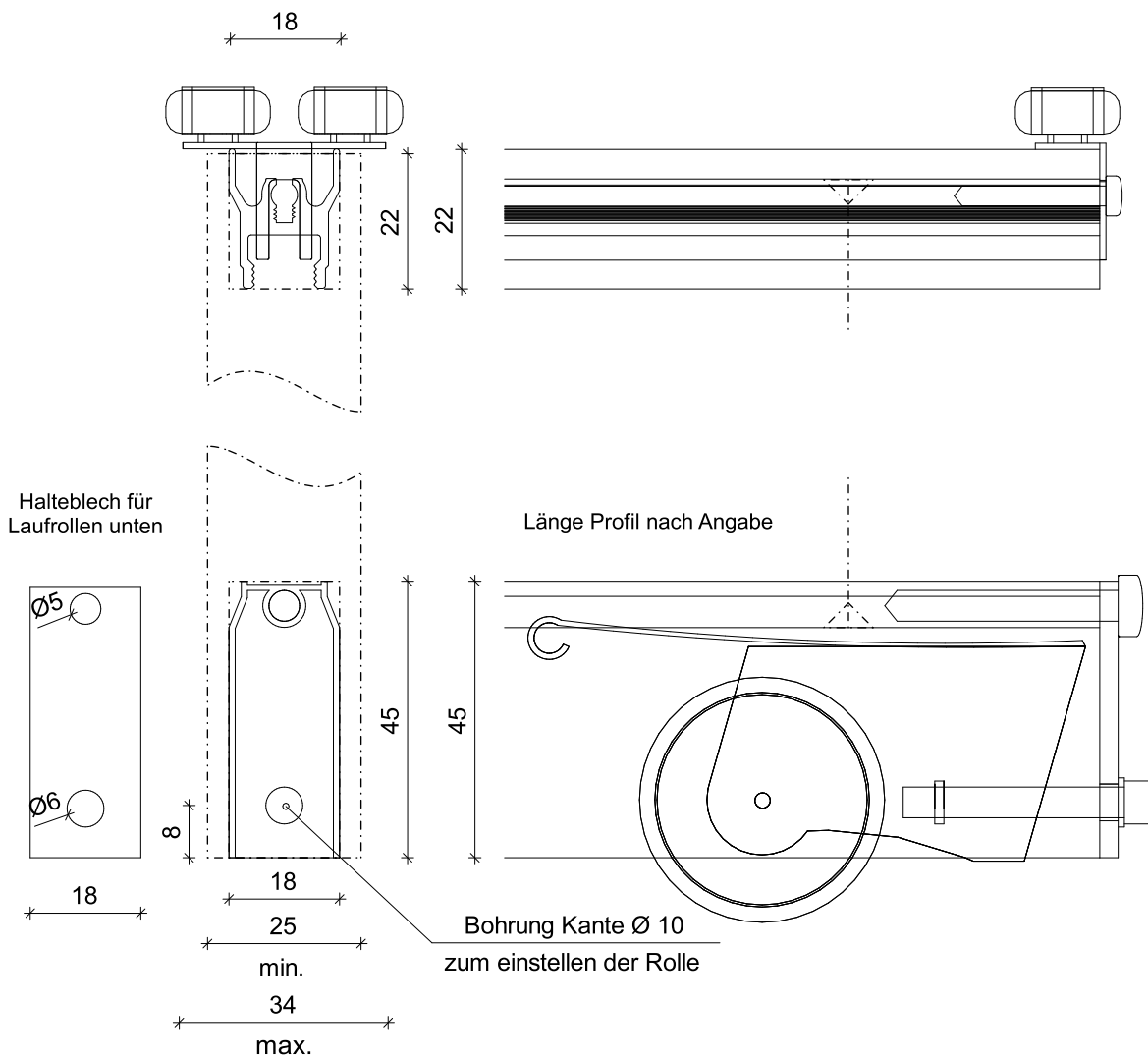
Nutmaße :

Oben : 22 mm tief, 18 mm breit
 Länge Profil : Türbreite - 20 mm

Unten : 45 mm tief, 18 mm breit
 Länge Profil : Türbreite - 30 mm

Die Nuten laufen komplett durch,
 aufrechte Längskanten verdecken die seitlichen Nuten.
 Bohrung für Rollen / Kante 10 Ø mm, 8 mm von unten.

Gewicht der Tür max. 70 Kg.



Auftrag :				Blatt : Blatt 1		A-Nr. :	
Kunde :				S:\division Newsletter\2022 Bausteine\02_2022 division Büro Nutmaße Rahmenlos oben + unten.p3d			
Ansicht :	Maßstab :	Datum :	Planer :	Diese Zeichnung ist Eigentum von Zimmerling GmbH Werkstraße 5 D 28857 Syke			
Grundriss	M Blatt	01/2022					
				 Zimmerling <small>Tücherei - Holzelemente</small>			